

Bilboko bidegorrien egoeraren gaineko txostena



2017/12/20

BILBOKO BIDEGORRIEN EGOERAREN GAINEKO TXOSTENA

SARRERA

Bilbon izugarri hazten ari da bizikletaren erabilpena, bai hiriko biztanleen partetik, bai Bilbora datozen turisten eta bisitarien aldetik, gero eta gehiagotan egiten baitute garraibide horren aldeko hautua. Bizikletak aukera merkea eta ekologikoa eskaintzen du, eta, gainera, Agenda 21en baitan ingurugiroarekiko eta mugikortasunarekiko dauden konpromisoekin bat egiten du.

Testuinguru honetan Bilboko bidegorriek sarearen egoerari buruzko lehenengo txostena egin da. Datozen ataletan beste zonalde batzuk gehituko dira, harik eta Bilboko bizikletarentzako sare osoa aztertu arte. Informazioa erabilgarria zian daiteke bizikleta-sarea hobetze eta erabiltze aldera, egungo erabiltzaileentzat eta hiriko eta inguruko txirrindulari potentzial guztientzat.

METODOLOGIA

Landa-lan hau taldeka egin da (bizikleta-ibilbideetako giden ikastaldea), bidegorrietan zehar. Behaketa eta argazkien bitartez intzidentziak, zirkulatzeko oztopoak, arrisku potentzialak, zoruaren egoera, diseinua, seinalizazioa, oinezkoen erabilpena, ibilgailu motordunen presentzia eta abarri buruzko informazioa jaso da.

Lehenengo azterketa honetan San Adrian, Miribilla, Udaletxea, Campo Volantin pasealekua, Casilda Iturrizar parkea, Areilza doktorea eta Etxetxua plazako zonaldeak aztertu dira. Lana bidegorri bezala definitutako ibilbideetara mugatu da, galtzadak eta bizikletak igarotzeko adierazitako igarobideak alde batera utzita. Orotara, 10,5 km aztertu dira eta 16 intzidentzia aurkitu dira.

TXOSTENAREN EDUKIA

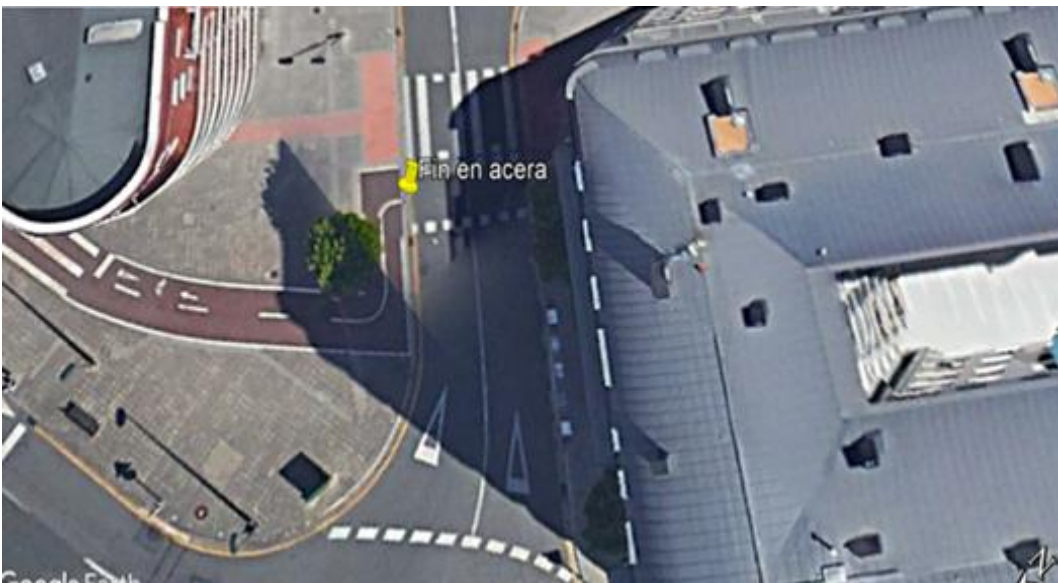
Aztertutako zonaldearen mapa orokor bat aurkeztu da. Ondoren, antzemandako intzidentziak zerrendatu dira argazkiak, kokapenak, satellite bidezko kokapenak (Google Earth) eta intzidentziaren deskribapena eman dira.

- 1. Bidegorriaren amaiera. San Adrián-Miribilla.**
- 2. Bat-bateko amaiera. Parque Miribilla.**
- 3. Bidegorri estua eta zintarriduna. C/Mina San Luis.**
- 4. Bidegorriaren amaiera stop batean. C/ Mina San Luis**
- 5. Udaletxe aurreko igarobidea.**
- 6. Campo Volantin pasealekuko tartea.**
- 7. Pedro Arrupe zubiko tartea.**
- 8. Deustuko zubiaren azpiko estugunea.**
- 9. Euskalduna zubiko piboteak.**
- 10. Casilda Iturrizar parkea.**
- 11. Norabide biko seinaleztapena Jose Anselmo kalean.**
- 12. Areilza Doktoarearen kalea.**
- 13. Autonomia kalea (Etxetxea plaza)**
- 14. Etxetxoako pabiloiaren ingurua**



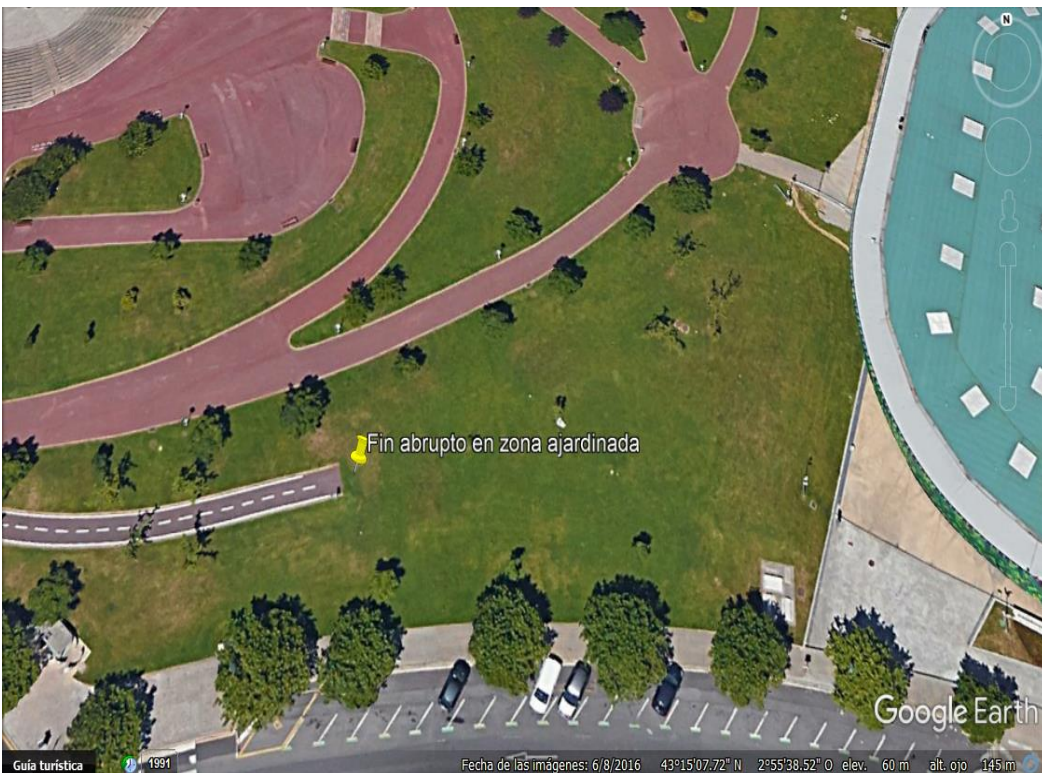
1. Bidegorriaren amaiera San Adrian – Miribillako galtzadan

(Espinosa Oribe Doktorea)



- Bidegorria espaloian bukatzen da. Jarraipena adierazita badago ere, ez da ondo ikusten. Oinezkoekin gatazka-sorburua izan daiteke.
- $43^{\circ}15'2.20''\text{N} / 2^{\circ}55'56.54''\text{O}$

2 Bat-bateko amaiera_(Miribilla parkea)



- Txirrindularia ezin da seinalea dagoen tokitik harago joan. Jarraitasunik gabe.
- 43°15'7.46"N / 2°55'39.32"O

3 Bidegorri estua eta zintarriduna (K/ San Luis meategia)



- Bidegorriaren hegalean autoak aparkatuta. Oinezkoek maiz erabiltzen dute.
- $43^{\circ}15'13.32''\text{N} / 2^{\circ}55'38.40''\text{O}$

4 Bidegorriaren amaiera stop batean (K/ San Luis meategia)



- Bidegorria bat-batean bukatzen da eta txirindulariak galtzadatik jarraitu behar du.
- $43^{\circ}15'9.68''\text{N} / 2^{\circ}55'28.16''\text{O}$

5 Udaletxe aurreko igarobidea



- Txirrindulariak, ezinbestez, ezkerraldeetik zirkulatu behar du.
- Txirrindulariak irlatxo batena sartu behar da nahitaez, autoentzako bi erreia artean geratuz.
- Irlatxoan txirrindulariak bidea eman behar du, bi erreia artean dagoela.
- Txirrindulariak ibilgailu motordunentzako erreia zeharkatu behar du.
- $43^{\circ}15'50.08''$ N / $2^{\circ}55'25.725''$ O

6 Campo Volantin pasealekua

6.1 Udaletxearen aurreko geltokia



- Zuhaitzen sustraiak kaltetutako zorua.
- Markesina aurrean igarotzean bidegorria estutu egiten da.
- Tarte hori autobusetik jaisten diren oinezkoekin partekatu behar da.
- 43°15'52.04" N / 2°55'28.57" O

6.2 Zubi Zuri zubiaren ondoko autobus geltokia



- Markesinak ikustea oztopatzen du bihurgunean.
- Tarte hori autobusetik jaisten diren oinezkoekin partekatu behar da.
- 43°15'58.91" N / 2°55'36.42" O

6.3 Autobus geltokia Salbeko zubiaren azpian



- Markesinak ikustea oztopatzen du bihurgunean.
- Tarte hori autobusetik jaisten diren oinezkoekin partekatu behar da.
- $43^{\circ}16'10.72''$ N / $2^{\circ}55'53.41''$ O

6.4 Semafororik gabeko tartea



- Bidegorriarentzako semafororik gabeko tartea
- $43^{\circ}16'09.19''$ N / $2^{\circ}55'49.93''$ O

7 Pedro Arrupe zubiko tartea



- Txirrindulariek eta oinezkoek espazioa partekatu behar dute.
- Zubi azpiko tartean txirrindulariek eta oinezkoek tarte bat partekatu behar dute; horrek nahasmena sortzen du.
- Zoruan dauden seinaleek ez dute argi azaltzen nondik joan behar den.
- Txirrindulariak eskuinaldetik zirkulatu behar du, erortzeko arriskua dago ukabileko goma hormarekin harrapatzeagatik.
- 43°16'12.39" N / 2°56'10.63" O

8 Deustuko zubiaren azpiko estugunea



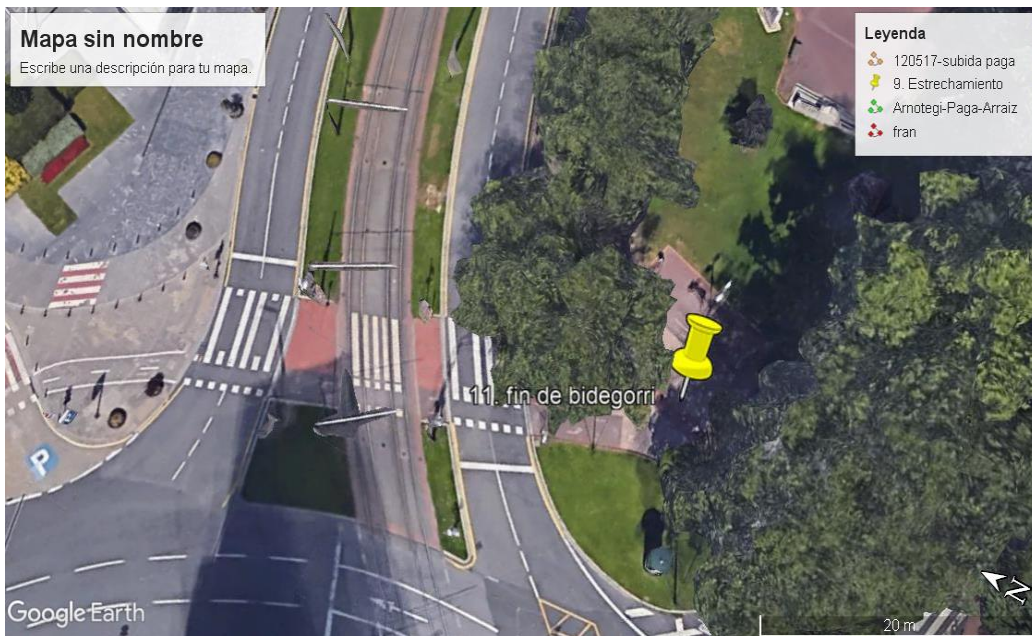
- Txirrindulariak igarobide estu batetik joan behar du.
- Kontrako norabidean datozen txirrindulariekin elkartzen bada oreka galtzeko arriskua egon daiteke.
- Ezin dira bi txirrindulari pasatu aldi berean kontrako norabidean.
- Oinezkoentzako zebrabidea eta autobus geltokia bidegorria estutzen den tokian daude.
- $43^{\circ}16'11.02''N / 2^{\circ}56'27.42''O$

9 Euskalduna zubiko piboteak



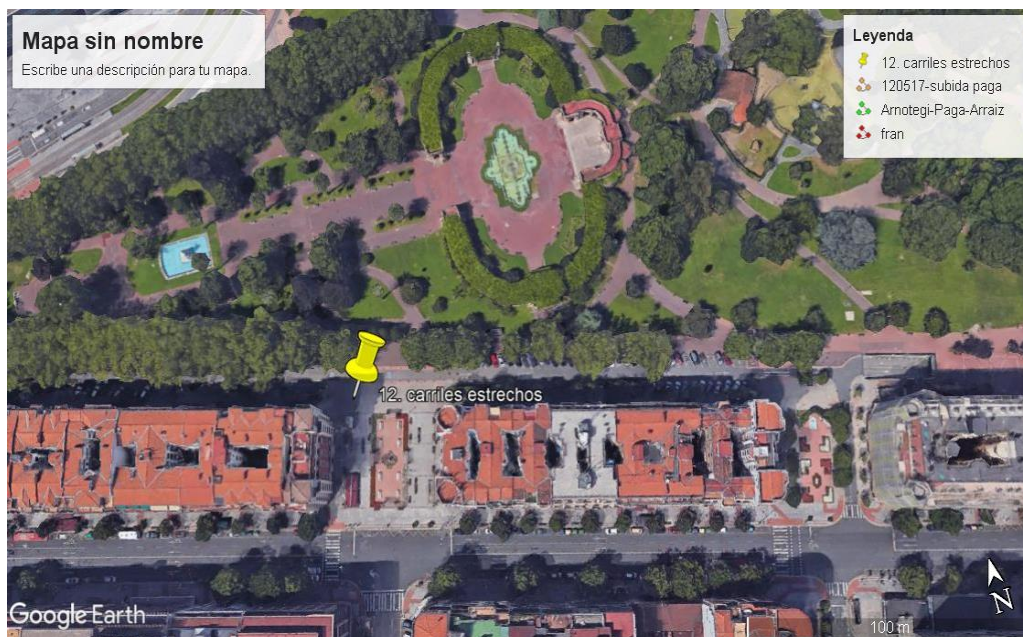
- Garajearen irteerak bidegorria zeharkatzen du.
- Bidegorria ez dago gorriz pintatuta eta burdinazko pibote arriskutsuek mugatzen dute.
- Bidegorria oinezkoentzako espaloian sartzen da.
- $43^{\circ}15'59.44''N / 2^{\circ}56'44.69''O$

10 Casilda Iturrizar parkea



- Bidegorriak espaloia zeharkatzen du eta oinezkoentzako bidea inbaditzen du.
- Bidegorria bat-batean bukatzen da.
- $43^{\circ}15'57.10''N / 2^{\circ}56'40.74''O$

11 Norabide biko seinaleztapena (K/ Jose Anselmo)



- Norabide biko seinaleztapena estuegia da kalearen kontrako norabidean doazen txirrindularientzat.
- Bidegorriaren eta aparkatuta dauden autoen arteko segurtasunezko gutxieneko distantzia nahikorik ez.
- $43^{\circ}15'54.87''N / 2^{\circ}56'34.68''O$

12 Areilza doktorearen kalea

12.1 Lorontziak alboetan



- Bidegorriaren eskuinaldean lorontziak daude, horrek beste txirindulari batzuk aurreratzea eragozten du. Lorontziarekin talka egiteko arrisku handia dago; gainera, lorontzia bizikletaren heldulekuaren altueran gelditzen da zenbait bizikletaren kasuan; horrek eroriko bat egoteko arriskua handitzen du.
- $43^{\circ}15'51.23''\text{N} / 2^{\circ}56'36.30''\text{O}$

12.2 Oztopo arkitektonikoak



- Oztopo arkitektonikoek bidegorria inbaditzen dute eta zentimetro gutxi batzuk gelditzen dira bertatik igarotzeko. Aldi berean ezin dira bi bizikleta gurutzatu tarte horretan. Gainera, Haba batzuk daude bidegorriaren erdi-erdian.
- $43^{\circ}15'51.23''\text{N} / 2^{\circ}56'36.30''\text{O}$

12.3 Burdinsarea



- Bidegorriaren erdi-erdian burdinsare bat dago; are gehiago, bidegorriaren parte bat da. Burdinsarea arriskutsua da euria egiten duenean, labainkorra baita eta talkak edo istripuak sorraraz ditzake.
- $43^{\circ}15'51.23''\text{N}$ / $2^{\circ}56'36.30''\text{O}$

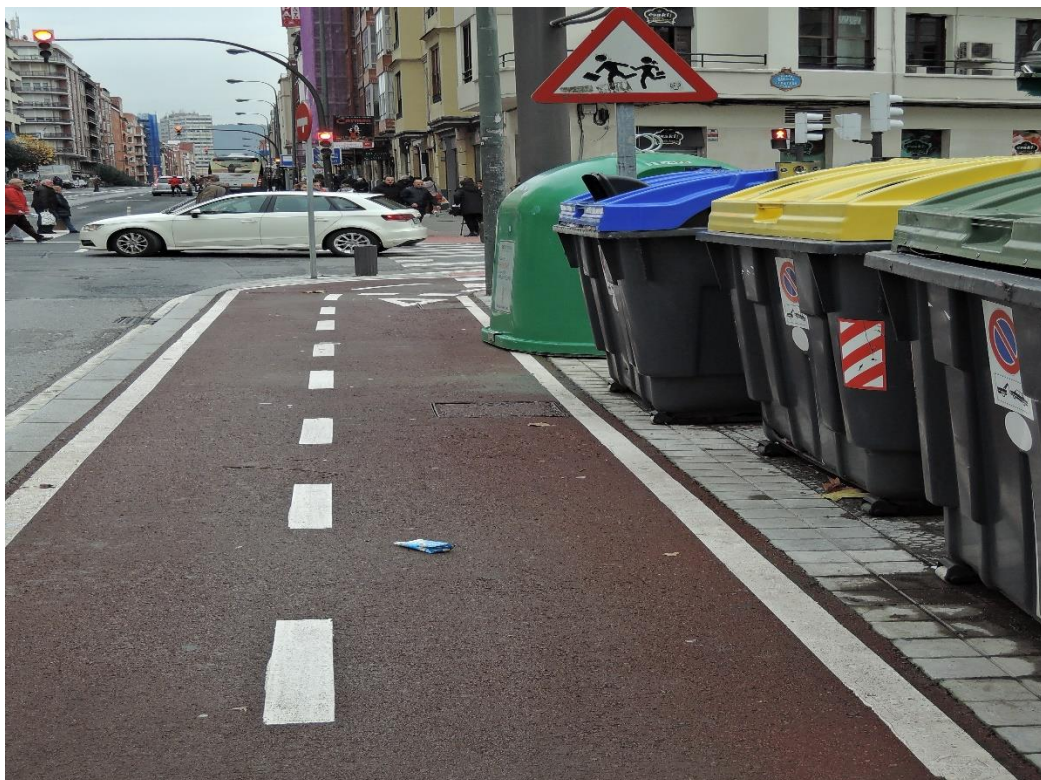
13 Autonomia kalea (Etxetxea parkean)

13.1 Bat-bateko bihurgunea.



- Bidegorrian bat-bateko bihurgune bat dago. Ezin dira eskuleku zabaleko bi bizikleta gurutzatu. Gainera, askotan, zabor-edukiontziek bidegorria inbaditzen dute.
- 43°15'27.67 N / 2°56'38.50 O

13.2 Zabor-edukiontziek bidegorria inbaditzen dute.



- Bidegorriaren ondo-ondoan zabor-edukiontziak daude. Are gehiago, batzuetan bidegorria inbaditzen dute eta ez da behar bezain ondo ikusten.
- 43°15'27.67 N / 2°56'38.50 O

13.3 Kaleko argia bihurgunearen ondo-ondoan



- Bihurgunean kaleko argi bat dago, talka egiteko arrisku handia dago, beraz.
- 43°15'27.67 N / 2°56'38.50 O

14 Etxetxea pabiloaren ingurua

14.1 Piboteak bidegorriaren ondoan



- Tarte honetan piboteak daude bidegorriaren ondoan eta hurbilegi daude; hortaz, talka egiteko arriskua dago. Halaber, autoak bidegorritik oso hurbil daude; ondorioz, autoko atea zabalduz gero, baliteke istripu bat gertatzea.
- 43°15'25.87" N / 2°56'36.62" O

14.2 Bihurgunea errepidean.



- Tarte honetan bihurgune itxia dago bidegurutzearen erdian, bi zebrabide eta burdin-sare labankor bat, denak aldi berean. Elementu gehiegi dira hain espazio-tarte laburrean.
- 43°15'25.87" N / 2°56'36.62" O

14.3 Piboteak bidegorriaren ondoan



- Piboteak daude bidegorriaren ondoan. Metalikoak izatea eta formaren arriskuak istripuaren larritasuna areagotzen dute dira eroriko bat edo talka bat baldin badago.
- $43^{\circ}15'23.03''$ N / $2^{\circ}56'37.90''$ O

