



Egoeraren diagnostikoa

San Adrian/ Miribilla/ Bilbo Zaharra

Agenda 21erako egindako egoeraren diagnostikoa

2014/04/09

Aurkibidea

Sarrera.....	2
Zarataren neurketa.....	3
Aparkatzeko denborak.....	4
Trafiko maiztasuna.....	5
Bidegorriak.....	6
Garraio publikoa.....	7

Sarrera

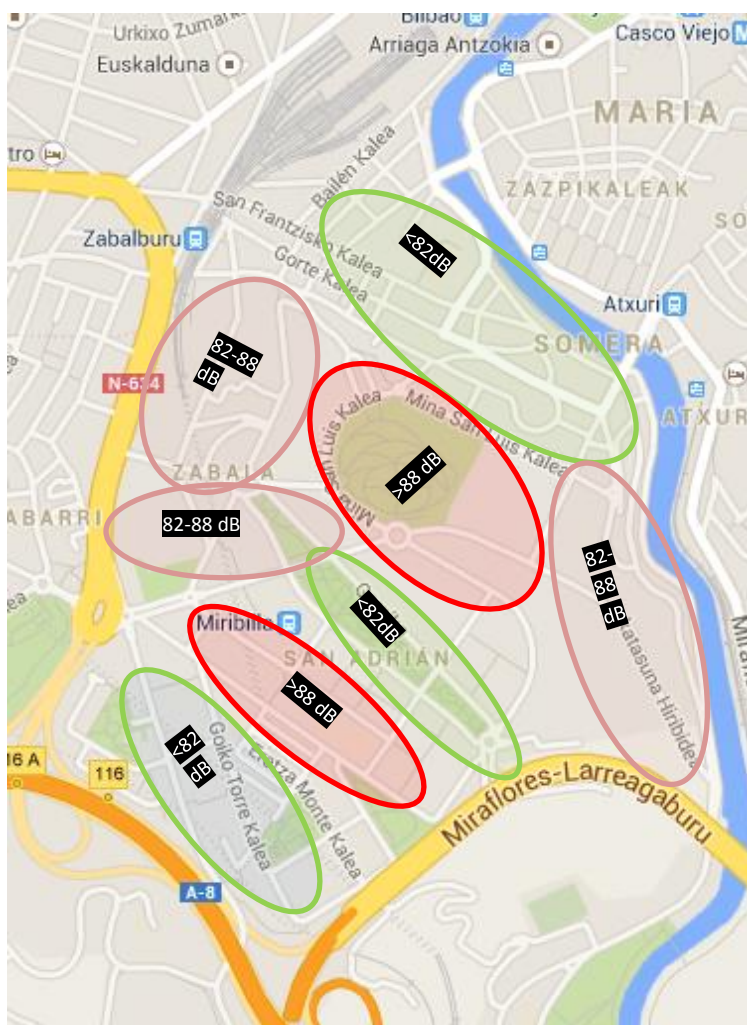
Harrobiako ikasleek hainbat kontu aztertu dituzte Ibaiondo barrutian Agenda 21 egitasmoaren baitan. Laz bezala, aurten ere ikasleek egoeraren dignostikoa egin du Harrobiak bere ingunune naturalean, hots, Ibaiondo barrutian.

lazko azterketan ikasleek, nork bere rola edukita (txirrindulari bat, auto-gidari bat, oinezkoak eta kaletik ibiltzeko ezintasunen bat duten pertsonak) ikastola inguruan aurkitutako arazoak aztertu behar zituzten; horrez gain, jendeak ikastolara etortzeko zituen ohiturak ere aztertu ziren. Aurten, berriz, zarataren neurketa egin da, aparkatzeko denborak neurtu dira, kaleetatik trafiko maiztasuna zenbatekoa den neurtu da, bidegorriak aztertu dira eta garrioa Bilbobusen lineak ere aztertu dira.

Azterketa guztiak MSS1-eko ikasleek egin zituzten, 4 edo 5 ikasleko taldeetan, 2014ko apirilaren 7an, goizeko saio batean. Eskuartearen daukazuen txostenean islatzen dira lortutako emaitzak

Zarataren neurketa

Mapan ikus daitekeenez, zarata mailarik altuena Miribilla parkearen inguruan dago; izan ere, bertan egiten ari diren obrek zeresan handia dute neurketa horretan. Bestalde, esan beharra dago zarata jasagarriaren mugan gaudela ibaiondon, Laneko Segurtasun eta Higienearen Institutu Nazioanalaren esanetan, lanerako batez besteko gutxieneko maila 84 dBkoa da eta, batez beste, ghienez 88 dbkoa.



<82dB:



82-88dB:



>88 dB:

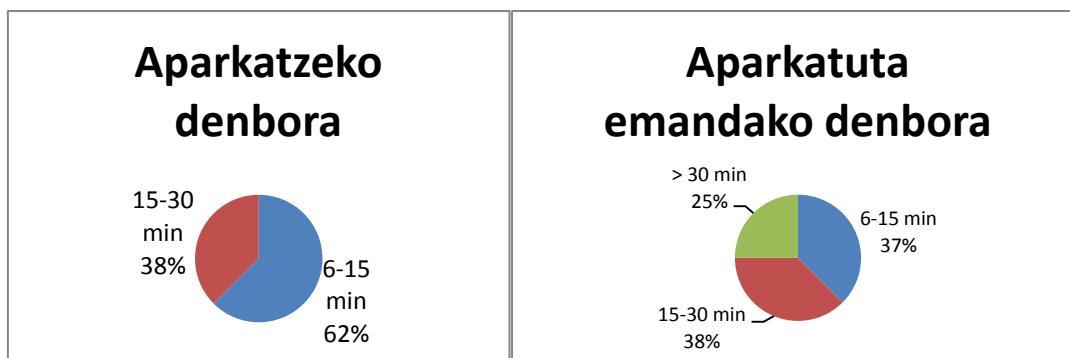


- Aipatu beharra dago azterketa hori Sound meter aplikazioarekin egin zela.

Aparkatzeko denborak

lazko inkestetatik ateratako beste datu batek zera esaten zigun: zonaldean aparkatzea gogotik kostatzen zela. Hori dela eta, beste talde bat aparkatzeko denborak neurtzeaz arduratu zen. Horretarako kalera atera ziren ikastolan prestatutako inkesta batekin. Inkestak bi galdera zituen: zenbat denbora eman zuten gidariek aparkalekua topatzeko eta zenbat denbora eman behar zuten aparkatuta.

Emaitzetan ikus daitekeenez, zonalde osoan gidarien %62k 15 minutu baino gutxiago eman zuten, egun hartan, aparkaleku bila; hala ere, inork ez zuen 6 minutu baino gutxiago eman. Aitzitik, %38k 15 minutu baino gehiago eman zuen.

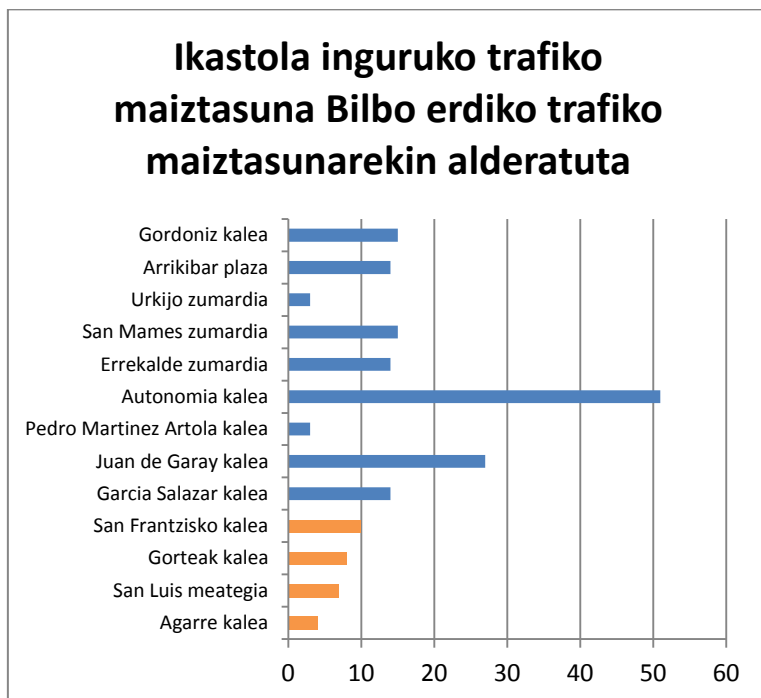


Halaber, egonaldi laburrak egiten dituztenak %75 dira, egonaldi luzeak, ordea, %25.

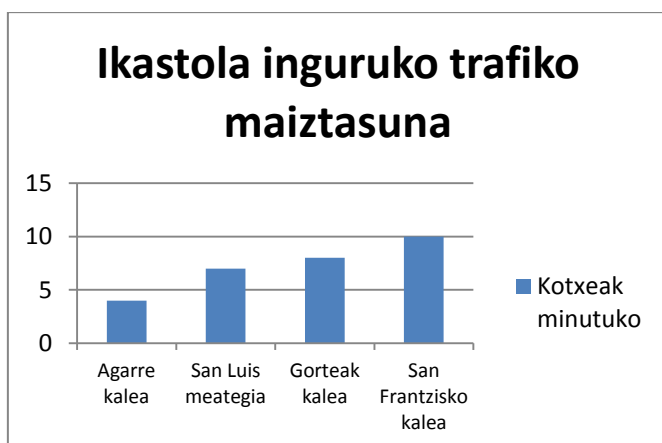
Esan beharra dago datu hauek goizeko 9,30etatik eta 11ak bitartean hartu zirela, eta datu-bilketak ez zuela inolako oinarri zientifikorik; hori dela eta, datuok kuriositatea asetzeko baliagarriak dira, besterik ez.

Trafiko maiztasuna

Trafikoaren azterketak ez ditu egunaren ordu desberdinak aintzat hartzen. Aitzitik, asmoa zonaldeko trafikoa Bilbo trafikoa gehien dituen kaleekin alderatzea zen, horrek trafiko dentsitatearen ideia bat emango zigulakoan.. Honatx emaitzak:



Bistan denez, Ibaiondoko trafikoa ezin da alderatu Juan de Garay edo Autonomiako trafikoarekin, ezta Indautxu erdiko trafikoarekin ere; haatik, San Frantzisko kalean trafiko dentsitate handia dagoela esan genezake, muga (muga subjektiboa bada ere) minutuko 10 autotan jarri baitugu.



Gure zonaldea aintzat hartuta, San Frantzisko kalea da, dudarik gabe, trafiko dentsitate gehien duen kalea.

Bidegorriak

Mapan markatuta dauden marrek adierazten dute nondik doan Miribilla/ San Adrian/ Bilbo Zaharretik igarotzen den bidegorri bakarra. Lerro urdinak aldapa leuna edo bide laua adierazten du; gorriak, berriz, aldapa gogorra.



Garraio publikoa

Jarraian adierazten dira inguruko lineak, geltokiak eta zentrora dauden distantziak:

Garraioa	Konpainia	Linea	Geltokirik hurbilena	Ikastolarako denbora
Trenez	Renfe-aldirikoak	C1 linea, Abando-Santurtzi	Zabalburuko geltokia	3 minutu
		C2 linea, Abando-Muskiz	Zabalburuko geltokia	3 minutu
		C3 linea, Abando-Urduña	Miribillako geltokia	5 minutu
	Euskotren	Bilbo-Lezama	Zazpi kaleetako geltokia	10 minutu
		Bilbo-Bermeo eta Bilbo-Donostia	Atxuriko geltokia	10 minutu
Feve		Balmaseda	La concordia geltokia	7 minutu
Metroz	Metro Bilbao	Plentzia, Santurtzi, Basauri	Abandoko geltokia	7 minutu
Autobusez	Bilbobus	11,22,50,56,58,75,77,85	Cortes 2	2 minutu
	Bizkaibus		Zabalburu geltokia	3 minutu
Tranbiaz	Euskotren	La Casilla	Erriberako merkatuko geltokia	5 minutu